

# TERRA COTTA

FABRICANDO  
TEJA DE CALIDAD

## TEJA DE BARRO

La teja de barro es considerada un valioso elemento arquitectónico utilizado hoy en día en construcciones tradicionales, minimalistas y contemporáneas, dando siempre ese aire hogareño.

TWIN TERRACOTTA

**TERRACOTTA**<sup>®</sup>  
Chihuahua  
Fabricando teja de calidad

2022  
CATA  
LOGO



## TEJAS DE BARRO

- Las tejas de arcilla no se deforman, oxidan ni se doblan.
- Hecha de un material natural derivado de la tierra , amigable con el medio ambiente y fácil de reciclar.
- En comparación con el techo de asfalto, el techo de barro resiste más en tormentas de granizo.
- Las tejas pueden soportar vientos de hasta 180 mph \*.
- Resiste vientos de grado huracán (con instalación adecuada).
- Seguridad contra incendios.
- Mantenimiento bajo.
- Resplandor cerámico único.
- Gran atractivo exterior.

LUSA-MARRUECOS Y NOGAL

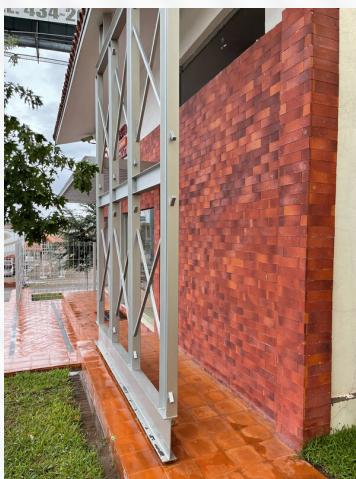






## ¿POR QUÉ ELEGIR NUESTROS PRODUCTOS?

- Contamos con 15 años de experiencia en la fabricación de productos de barro.
- Trato directo con el fabricante.
- La fábrica automatizada garantiza una producción uniforme de alta calidad.
- 50 años de garantía del producto.
- Precios competitivos .
- Los plazos de entrega más rápidos de la industria.
- Nuestros departamentos de servicio al cliente, ventas y técnicos están para asistirle antes, durante y después de la venta.
- Propuesta realizada a la medida, precios y tiempos de entrega, nos adaptamos completamente a sus necesidades de construcción.



CENTRO OPERATIVO Y TIENDA



FABRICA





**CAFE ANTIGUO**



**MEDITERRÁNEO**



**OLIVO**



**ÉBANO**



**NOGAL**



**CAOBA**



**ROJO CEDRO**



**ROJO FLASH**



**TERRACOTTA ESMALTADA**





**CREEL**



**ROJO ANTIGUO**



**TERRACOTTA ANTIGUO**



**CAOBA MATE**



**ARENA**



**GRAY STEEL**



**TERRACOTTA CALIDO**



**ROJO PLAYA**



**TERRACOTTA**



Nuestra línea de lujo satisface las necesidades de diseño de los clientes más exigentes, la principal diferencia de esta línea es su sistema de candado fabricado con moldes Europeos de la marca Bongioanni, lo que nos permite tener un perfecto ensamblaje pieza a pieza.

COLOR ÉBANO



FLAT STONE-TERRACOTTA



FLAT STONE- ÉBANO



## FLAT STONE

También puede instalarse en fachada.



100% ARCILLA

MEDIDA	CANTIDAD
Largo	46 CM
Ancho	26.5 CM
Largo útil	38.5 CM
Ancho útil	22.8 CM
Grosor	1/2"
Peso por PZ	3845 G.
PZ por tarima	360 PZ
PZ por trailer	7920 PZ.
PZ por M2	11 PZ





## LUSA



100% ARCILLA

MEDIDA	CANTIDAD
Largo	46 CM
Ancho	28 CM
Largo útil	40 CM
Ancho útil	23.5 CM
Grosor	1/2"
Peso por PZ	3695 G.
PZ por tarima	348 PZ
PZ por trailer	7656 PZ
PZ por M2	10.5 PZ

El modelo Lusa está inspirado en el estilo conocido en el mercado como Portuguésa, está elaborado de forma prensada con moldes únicos de la marca italiana Bongioanni, esto crea una pieza perfecta y uniforme que logra un ensamblaje exacto pieza a pieza y un diseño muy singular. Inspirado en la arquitectura europea.

COLOR ÉBANO



LUSA ÉBANO

LUSA-TERRACOTTA , NOGAL , ARENA Y TERRACOTTA ESMALTADA.





Nuestra línea económica satisface las necesidades de los compradores mayoristas sin dejar de lado las virtudes de la teja de barro, brindando gran estilo a un excelente precio.

## COLONIAL



MEDIDA	CANTIDAD
Largo	43 CM
Ancho	25.5 CM
Largo útil	35.5 CM
Ancho útil	20.5 CM
Grosor	1/2"
Peso por PZ	2800 G. APROX.
PZ por tarima	640 PZ
PZ por trailer	12800 PZ, APROX.
PZ por M2	12 PZ

TERRACOTTA

100% ARCILLA

## TWIN



MEDIDA	CANTIDAD
Largo	45.5 CM
Ancho	31.2 CM
Largo útil	39.8 CM
Ancho útil	28 CM
Grosor	1/2"
Peso por PZ	3100 G. APROX.
PZ por tarima	540 PZ
PZ por trailer	11340 PZ, APROX.
PZ por M2	8.6 PZ

TERRACOTTA

100% ARCILLA



COLONIAL-ÉBANO



MISSION 40 - ROJO CEDRO , ARENA Y ARENA MANCHADA CON ÉBANO.





La línea Mission es definitivamente la teja tradicional, este modelo te ayudará a lograr un diseño rústico, es de uso común en los techos más elaborados, para los clientes más exigentes, existen diferentes maneras de instalación, poniendo siempre la arquitectura en su máxima expresión.

MEDIDA	CANTIDAD
Largo	30 CM
Ancho	15 CM
Largo útil	N/A
Ancho útil	N/A
Grosor	1/2"
Peso por PZ	1350 G. APROX.
PZ por tarima	1400 PZ
PZ por trailer	26,600 PZ. APROX.
PZ por M2	36 PZ APROX.



## MISSION 30



100% ARCILLA

ÉBANO

MEDIDA	CANTIDAD
Largo	40.5 CM
Ancho	17.2 CM
Largo útil	N/A
Ancho útil	N/A
Grosor	1/2"
Peso por PZ	1980 G. APROX
PZ por tarima	900 PZ
PZ por trailer	18000 PZ APROX.
PZ por M2	27 PZ APROX.



## MISSION 40



100% ARCILLA

TERRACOTTA

MEDIDA	CANTIDAD
Largo	50 CM
Ancho	19 CM
Largo útil	N/A
Ancho útil	N/A
Grosor	1/2"
Peso por PZ	2700 G. APROX.
PZ por tarima	600 PZ
PZ por trailer	13200 PZ APROX.
PZ por M2	18 PZ APROX.



## MISSION 50





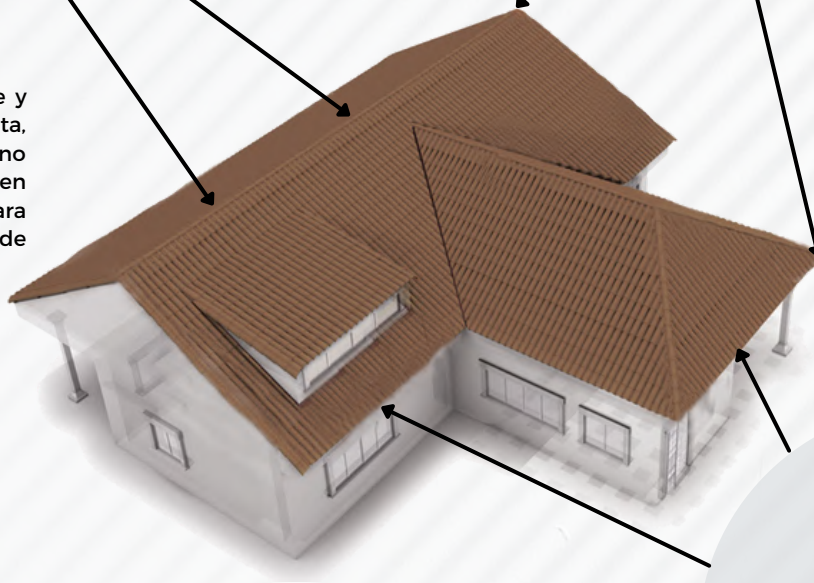
## REMATE

Pieza de decoración que se instala al final del caballete.



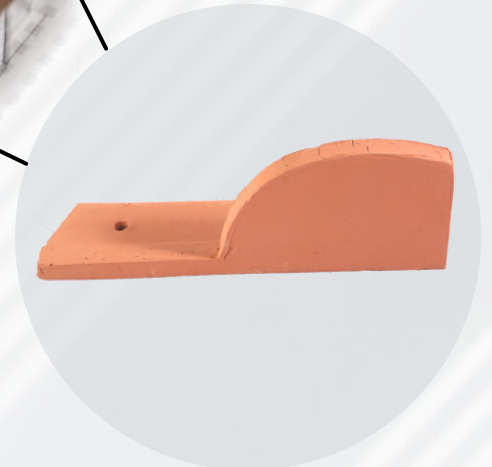
## CUMBRERA PRENSADA

Se instala en el caballete y laterales de la cubierta, tiene un precorte para no tener que cortar las tejas en obra y tiene un orificio para atornillarlo a la placa de soporte.



## TAPA PÁJARO

Pieza cerámica que levanta la teja de la primera fila del faldón para que tenga la misma pendiente que las tejas del resto del faldón, rellenando el hueco entre la teja y el tablero de soporte.


















MISSION 50-TERRACOTTA, ARENA Y ROJO VINO



MISSION 50 -TABACCO Y ARENA





Estilo .	Nombre.	Medidas.	PZ x 1 M2 cuadrado.	Peso x 1 M2 (kg)	Piezas por tarima.	Cantidad de M2 por tarima.	Peso x tarima (kg)	Tapa pajaros.	PZ x metro lineal.
	Lusa	46cm x 28cm	10.5 PZ	38.8 KG	348 PZ	33 M2	1286 KG		4 PCS
	Colonial	43cm x 25.5cm	12 PZ	33.6 KG	640 PZ	53.3 M2	1792 KG		5 PZ
	Mission 50	50cm x 19cm	18 PZ	48.6 KG	600 PZ	33.3 M2	1620 KG		5 PZ
	Twin	45.5cm x 31.2cm	8.6 PZ	26.6 KG	540 PZ	62.8 M2	1674 KG	-	-
	Cumbrera prensada	36cm x 24 cm	2.7 pz x 1 metro lineal	3000 G. X PZ	200 PZ	-	600 KG	-	-
	Remate	36.8cm x 21 cm	-	2300 G. X PZ	250 PZ	-	575 KG	-	-
	Mission 40	40.5cm x 17.2cm	27 PZ	53.4 KG	900 PZ	33.3-M2	1782 KG	-	-
	Flat Stone	46cm x 26.5 cm	11 PZ	42.2 KG	360 PZ	32.7 M2	1384 KG	-	-
	Mission 30	30cm x 15cm	36 PZ	48.6 KG	1400 PZ	38.8 M2	1890 KG	-	-
	Remate Flat Stone	32cm x 26cm	-	1755 G. X PZ	200 PZ	-	351 KG	-	-
	Cumbrera Flat Stone	40cm x 26cm	2.8 pz x 1 metro lineal	3090 G. X PZ	200 PZ	-	618 KG	-	-
	Lateral Flat Stone	40cm x 26cm	2.8 pz x 1 metro lineal	2825 G. X PZ	200 PZ	-	565 KG	-	-

- Nota: Todos nuestros productos son seleccionados mediante procesos de calidad, las baldosas sin esmaltar cuentan con un proceso de impermeabilización a base de silicona para tener una mínima absorción de humedad, garantizada por 50 años tanto en color como en resistencia, además de superar las pruebas de 50 ciclos de congelación-descongelación.
- La reproducción de los colores es aproximada, está sujeta a cambios debido a los colores naturales de las arcillas.
- Los acabados en las tejas se fabrican por una cara.







LUSA-TERRACOTTA CALIDO



LUSA-GRAY STEEL Y NOGAL



LUSA- TERRACOTTA ESMALTADA



LUSA-TERRACOTTA Y ARENA



LUSA-TERRACOTTA



LUSA-TERRACOTTA Y VERDE MUSGO





LUSA-ROJO VINO



LUSA-ROJO VINO



LUSA-TABACCO Y MARRUECOS



LUSA-TERRACOTTA



LUSA-TERRACOTTA Y TABACCO



COLONIAL-TABACCO



COLONIAL-EBANO





## TEJA DE BARRO

- Ciclo de vida de 60 a 80 años.
- Eficiencia energética (producto de techado más térmico del mercado).
- 40% más ligero.
- La protección a base de silicio permite la repelencia al agua
- Absorción de agua del 6%.
- Color de por vida, horneado a altas temperaturas de alrededor de 1200 grados, creando un acabado no poroso que prácticamente durará para siempre.

VS

## TEJA DE CONCRETO

- 30-40 años de ciclo de vida.
- Pesa casi un 40% más.
- Una alta absorción de agua del 13% conduce al desarrollo de moho y manchas.
- El agua que absorbe también aumenta el peso y aumenta la presión sobre la estructura del techo.
- La tecnología de color-thru utilizada en las tejas de concreto no es tan eficaz para mantener el color brillante original de las baldosas.
- Debido a su naturaleza porosa, son más propensas a las manchas que las baldosas de arcilla.



Barro.



Concreto.



LUSA-TERRACOTTA

CUANDO EL SOL GOLPEA NUESTRA CERÁMICA SE CREA UN EFECTO ÚNICO.



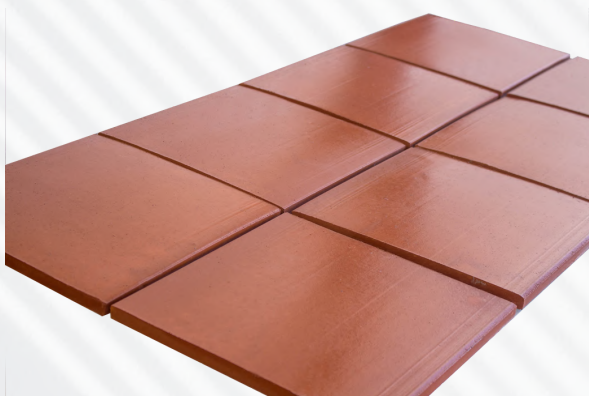
HORNEADO A 1200 GRADOS.





## PISO DE BARRO RÚSTICO

MEDIDA	CANTIDAD
Largo	30.5 CM
Ancho	30.5 CM
Grosor	1/2"
Peso por PZ	2.5 KG
PZ por tarima	605 PZ
PZ por trailer	12100 PZ
PZ por M2	11 PZ



## FACHALETA DE BARRO RÚSTICO

MANHATTAN



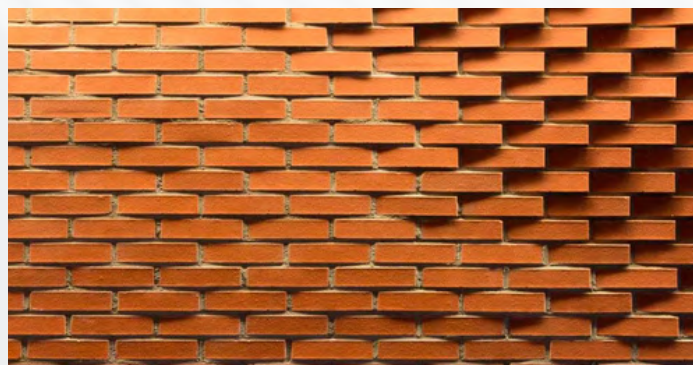
MEDIDA	CANTIDAD
Largo	23 CM
Ancho	2.8 CM
Grosor	1"
Peso por PZ	0.33 KG
PZ por tarima	4100 PZ
PZ por trailer	74700 PZ
PZ por M2	84 PZ



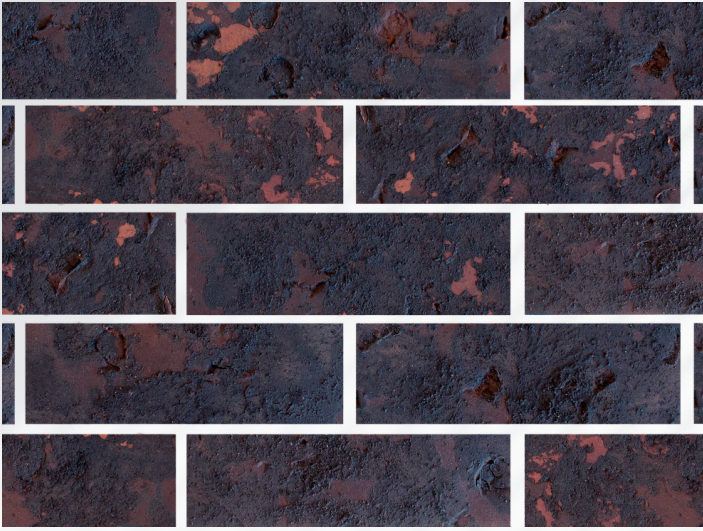
TRADICIONAL



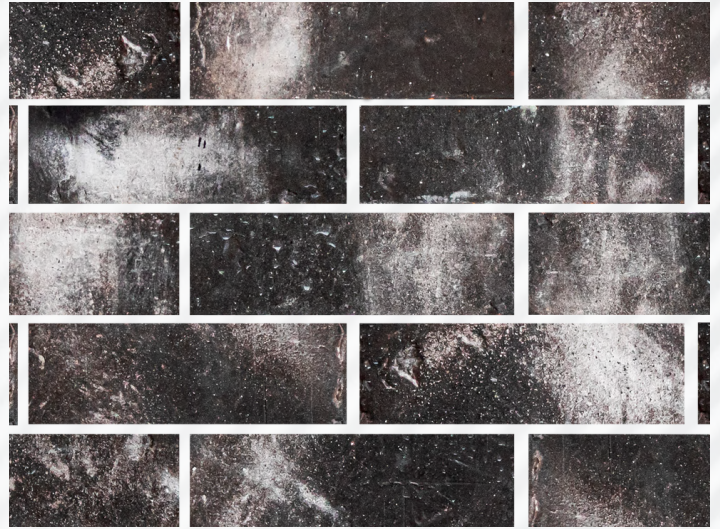
MEDIDA	CANTIDAD
Largo	24.7 CM
Ancho	7.6 CM
Grosor	1/2"
Peso por PZ	0.58 KG
PZ por tarima	2250 PZ
PZ por trailer	40500 PZ
PZ por M2	45 PZ







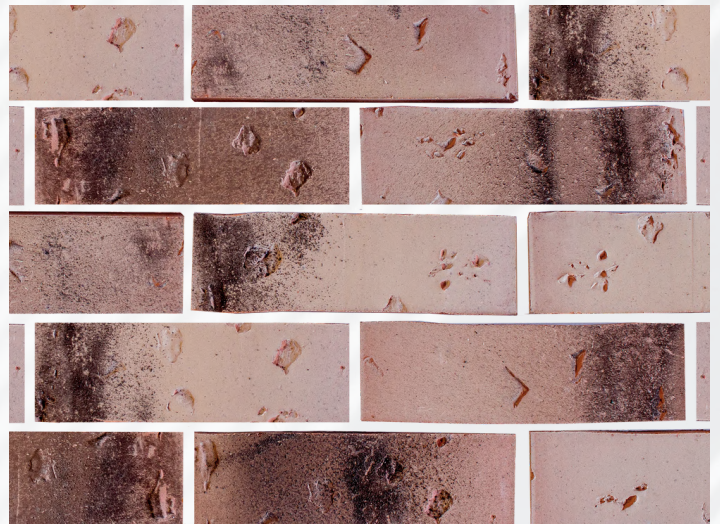
GUINDA OSCURO



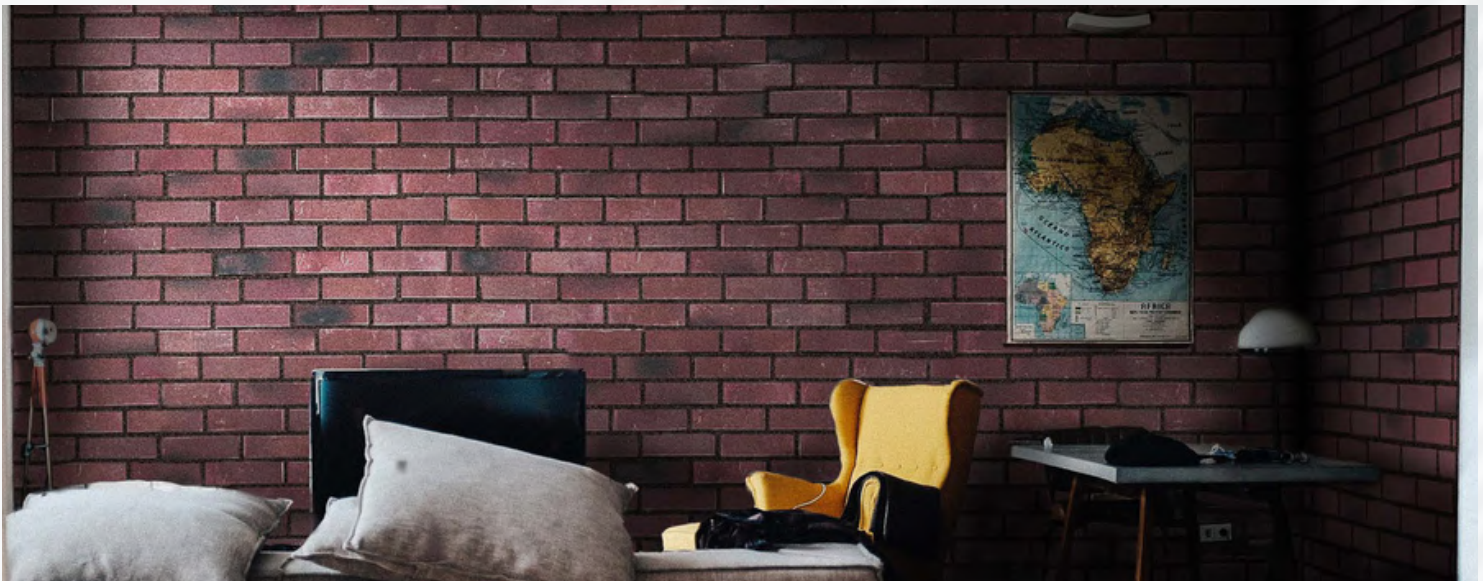
NEGRO Y BLANCO



CHOCOLATE



ARIZONA



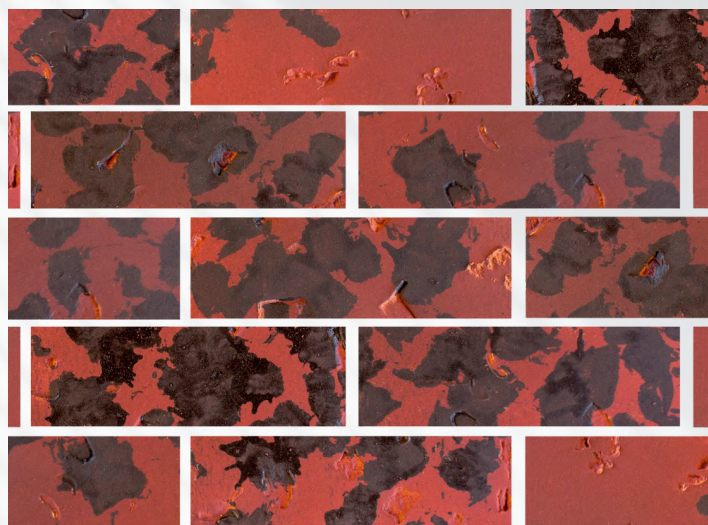
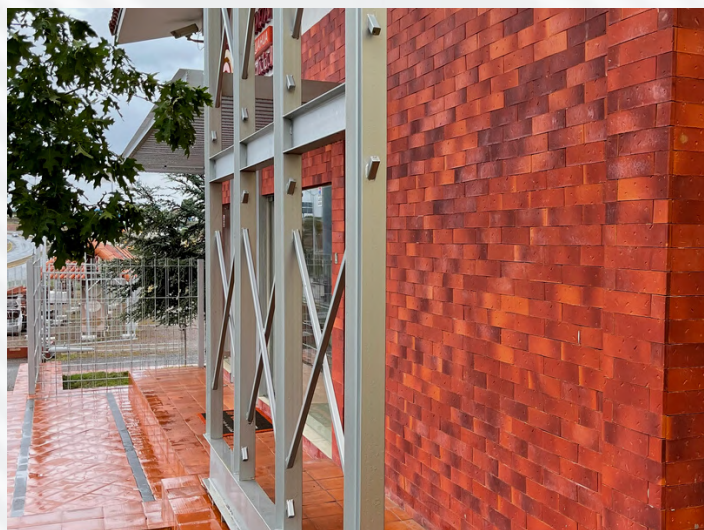




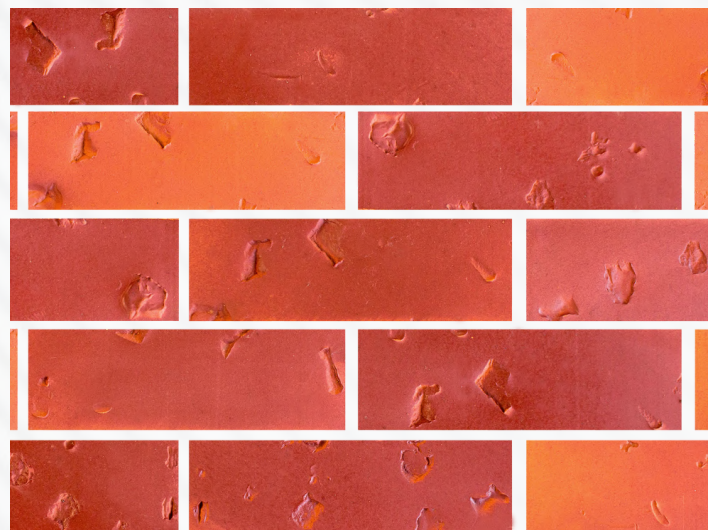
TERRACOTTA



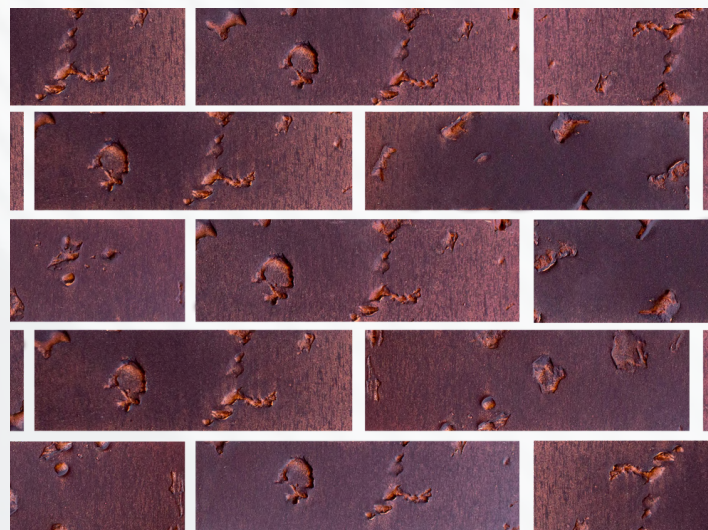
GRIS



CHICAGO

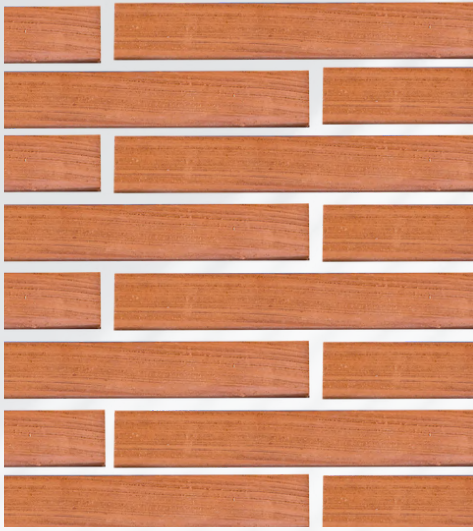


COLORADO

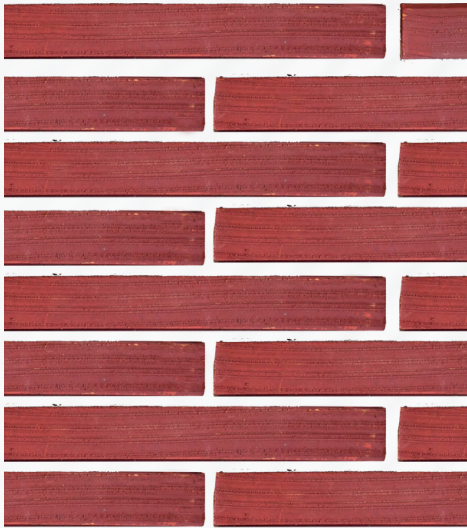


ROJO VINO





**TERRACOTTA**

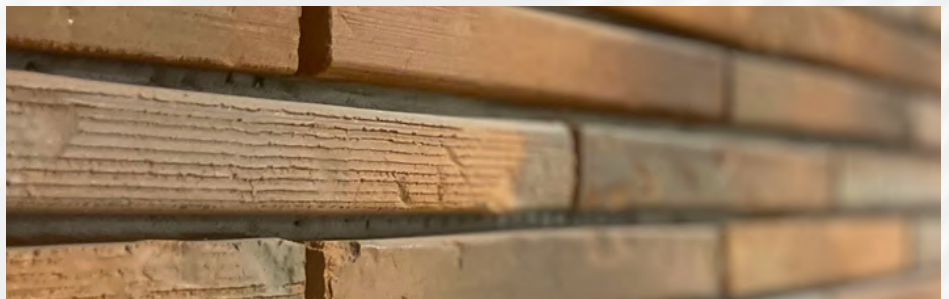


**ROJO CEDRO**



**UVA , ROJO VINO Y TERRACOTTA**

## LINEA MANHATTAN







**CON UN TECHO DE TEJA DE BARRO CORRECTAMENTE INSTALADO, PUEDE:**

## **AHORRAR 22% DE ENERGÍA CADA AÑO.**

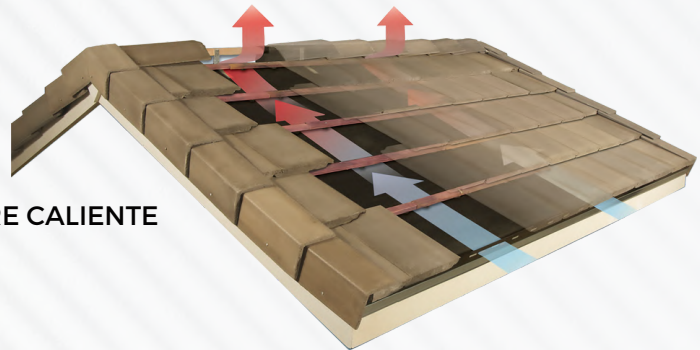
Reducción del 50% en la cantidad de calor que penetra la losa a comparación de los techos sin teja.

**REDUCCIÓN DE  
LOS COSTOS DE  
CALEFACCIÓN Y  
REFRIGERACIÓN**

### **SOLUCIÓN A LARGO PLAZO.**

- El ensamblaje transpirable permite que el techo se ventile y se seque.
- Los componentes secos duran más.
- Todo el techo dura más.

**EL AIRE CALIENTE SALE  
POR EL CABALLETE**



**EL AIRE CALIENTE  
SUBE.**

**EL AIRE ENTRA POR LA  
PARTE INFERIOR DEL  
TECHO**

**CINCO COMPONENTES QUE PROPORCIONAN EFICIENCIA ENERGÉTICA Y UN RETORNO SUSTANCIAL DE SU INVERSIÓN:**

Teja de barro



Impermeabilizante



Tapa pájaros de barro.



Sistema de fajillas elevadas



Caballote ventilado.



Las fajillas elevadas crean un camino continuo para que el aire caliente suba y fluya hacia el caballote.



ENERGY  
EFFICIENT



Un hermoso techo es uno de los elementos arquitectónicos más importantes de una casa o edificio, así que comuníquese con uno de nuestros asociados para que lo oriente en la selección de nuestros colores, texturas, estilos y productos.

**DIRECCION CEDIS USA .**

7189-B Merchant Av. 79915 El Paso Tx.

**DIRECCION DE TIENDA Y FABRICA .**

Av. Silvestre Terrazas # 12201 Col. Esperanza, C.P. 31414  
Chihuahua Chih. México.

**CORREO ELECTRONICO:**

ventas@tejasterracota.com.mx

**VENTAS :**

MX : +52 614 434 4824

**PAGINA WEB :**

<https://tejasterracota.com.mx>



**TERRACOTTA®**  
Chihuahua  
Fabricando teja de calidad

